



DIE SZENARIEN FÜR DAS PROJEKT

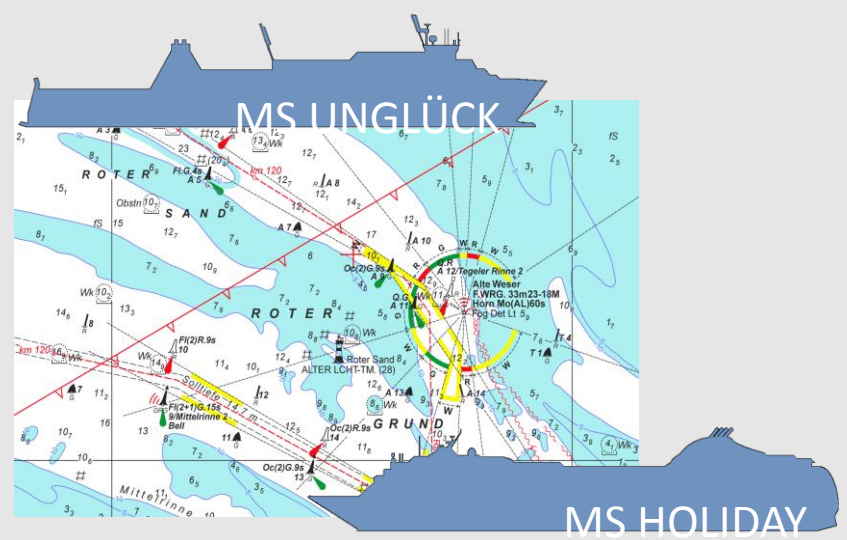


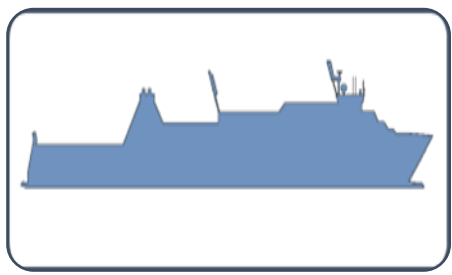
Abbildung: www.wsd-nordwest.de



KOMPASS

Kompetenz und Organisation für den Massenansturm von Patienten in der Seeschifffahrt

**Komplex-
Szenario
BRAND**



Grunddaten

- RoPax-Fährrschiff „MS UNGLÜCK“
- Länge: 200 m | Breite: 30 m | Höhe: 45 m
- Passagiere: max. 1.000 | PKW/LKW-Decks
- Crew: 40



Szenario

- Position: Mecklenburger Bucht
- Feuer im LKW-Deck
- Rauchentwicklung über mehrere Decks
- 450 Personen an Bord (davon 40 Crew)

„Erreichbarkeit“		
Patientenzahl	Gut	Schlecht
Wenig (50)	☺ ⚙️	☹️ ☂️
Viele (500)	☹️ 👤	☹️ 🔥

Skalierung

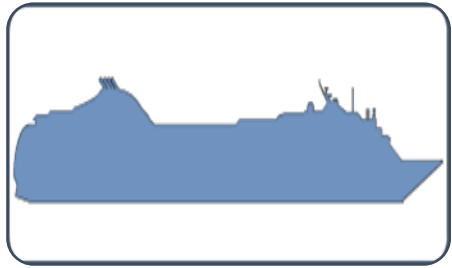
- Patientenzahl: 150 (gem. Musterpatienten)
- Erreichbarkeit: eingeschränkt, 14 sm vor der Küste
- Wetter: mäßig | Sicht diesig, See grob, Luft 9° C
- Zeit: Montag, 10:30 Uhr MESZ, April



KOMPASS

Kompetenz und Organisation für den Massenanfall von Patienten in der Seeschifffahrt

**Komplex-
Szenario
BRAND**



Grunddaten

- Kreuzfahrtschiff „MS HOLIDAY“
- Länge: 250 m | Breite: 35 m | Höhe: 60 m
- Passagiere: max. 3.000
- Crew: 1.000



Szenario

- Position: Deutsche Bucht
- Feuer im Restaurant
- Rauchentwicklung auf mehreren Decks
- 3.700 Personen an Bord (davon 1.000 Crew)

„Erreichbarkeit“		
Patientenzahl	Gut	Schlecht
Wenig (50)	☺ ⚙️	☹️ ☂️
Viele (500)	☹️ 🚒	☹️ 🔥

Skalierung

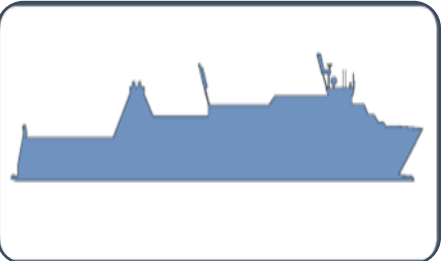
- Patientenzahl: 150 (gem. Musterpatienten)
- Erreichbarkeit: eingeschränkt, 14 sm vor der Küste
- Wetter: mäßig | Sicht diesig, See grob, Luft 9° C
- Zeit: Montag, 10:30 Uhr MESZ, April



KOMPASS

Kompetenz und Organisation für den Massenansturm von Patienten in der Seeschifffahrt

**Komplex-
Szenario
KOLLISION**



Grunddaten

- RoPax-Fährrschiff „MS UNGLÜCK“
- Länge: 200 m | Breite: 30 m | Höhe: 45 m
- Passagiere: max. 1.000 | PKW/LKW-Decks
- Crew: 40



Szenario

- Position: Kadettrinne
- Kollision mit Massengutschiff
- im vorderen Drittel seitlich gerammt worden
- 450 Personen an Bord (davon 40 Crew)

„Erreichbarkeit“		
Patientenzahl	Gut	Schlecht
Wenig (50)	☺ ⚙️	☹️ ☂️
Viele (500)	☹️ 👤	☹️ 🌪️

Skalierung

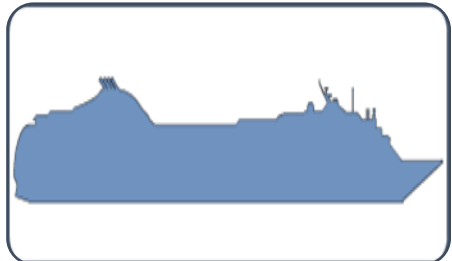
- Patientenzahl: 150 (gem. Musterpatienten)
- Erreichbarkeit: eingeschränkt, 14 sm vor der Küste
- Wetter: mäßig | Sicht diesig, See grob, Luft 9° C
- Zeit: Montag, 10:30 Uhr MESZ, April



KOMPASS

Kompetenz und Organisation für den Massenansturm von Patienten in der Seeschifffahrt

**Komplex-
Szenario
INFEKTION
- AGE -**



Grunddaten

- Kreuzfahrtschiff „MS HOLIDAY“
- Länge: 250 m | Breite: 35 m | Höhe: 60 m
- Passagiere: max. 3.000
- Crew: 1.000



Szenario

- Position: 2 sm vor einem Kreuzfahrthafen
- Ausbruch einer **Akuten GastroEnteritis**
- Patienten mit Erbrechen und Durchfall
- 3.700 Personen an Bord (davon 1.000 Crew)

„Erreichbarkeit“		
Patientenzahl	Gut	Schlecht
Wenig (50)	☺ ⚙️	☹️ ☂️
Viele (500)	☹️ 🚰	☹️ 🌪️

Skalierung

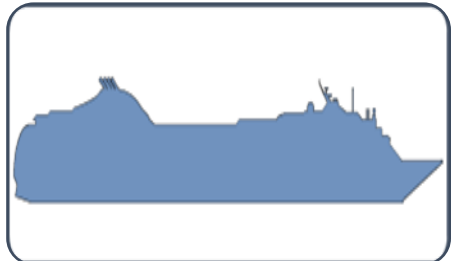
- Patientenzahl: 350 (davon 100 Crew)
- Erreichbarkeit: eingeschränkt
- Wetter: mäßig | Sicht diesig, See grob, Luft 9° C
- Zeit: Sonntag, 10:30 Uhr MESZ, April



KOMPASS

Kompetenz und Organisation für den Massenansturm von Patienten in der Seeschifffahrt

**Komplex-
Szenario
INFEKTION
- ARI -**



Grunddaten

- Kreuzfahrtschiff „MS HOLIDAY“
- Länge: 250 m | Breite: 35 m | Höhe: 60 m
- Passagiere: max. 3.000
- Crew: 1.000



Szenario

- Position: 2 sm vor einem Kreuzfahrthafen
- Ausbruch einer **Akuten Respiratorischen Infektion**
- Patienten mit Fieber und Atembeschwerden
- 3.700 Personen an Bord (davon 1.000 Crew)

„Erreichbarkeit“		
Patientenzahl	Gut	Schlecht
Wenig (50)	☺ ⚙️	☹️ ☂️
Viele (500)	☹️ 🚰	☹️ 🌪️

Skalierung

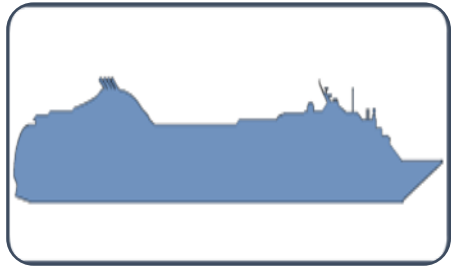
- Patientenzahl: 140 (davon 40 Crew)
- Erreichbarkeit: eingeschränkt
- Wetter: mäßig | Sicht diesig, See grob, Luft 9° C
- Zeit: Sonntag, 10:30 Uhr MESZ, April



KOMPASS

Kompetenz und Organisation für den Massenansturm von Patienten in der Seeschifffahrt

**Komplex-
Szenario
INFEKTION
- Measles -**



Grunddaten

- Kreuzfahrtschiff „MS HOLIDAY“
- Länge: 250 m | Breite: 35 m | Höhe: 60 m
- Passagiere: max. 3.000
- Crew: 1.000



Szenario

- Position: 2 sm vor einem Kreuzfahrthafen
- Ausbruch von **Masern**
- Patienten mit hohem Fieber, teils Ausschlag
- 3.700 Personen an Bord (davon 1.000 Crew)

„Erreichbarkeit“		
Patientenzahl	Gut	Schlecht
Wenig (50)	☺ ⚙️	☹️ ☂️
Viele (500)	☹️ 🚰	☹️ 🌪️

Skalierung

- Patientenzahl: 70 (davon 50 Crew)
- Erreichbarkeit: eingeschränkt
- Wetter: mäßig | Sicht diesig, See grob, Luft 9° C
- Zeit: Sonntag, 10:30 Uhr MESZ, April